


УТВЕРЖДАЮ:

Заместитель руководителя Комитета
природных ресурсов Курской области

должность
 Репринцев Д.Д.

фамилия, имя и отчество (при наличии)
6.07.2022 г.

дата

Акт
лесопатологического обследования № 2022-3/6
лесных насаждений Железногорского лесничества
Курской области

Способ лесопатологического обследования: Визуальное
Инструментальное V

Место проведения:

Участковое лесничество	Урочище (дача)	Квартал (кварталы)	Выдел (выделы)	Площадь, га	ЛП выдел	Площадь ЛП выдела
Кармановское	-	70	5	5,3	1	4,9

Лесопатологическое обследование проведено на общей площади 4,9 га.



2. Инструментальное (детальное) обследование лесных насаждений.

2.1 Лесничество: Железногорское, уч. лесничество: Кармановское,
участок: -, кв. 70 выд. 5 ЛП выдел: 1.

Наличие ограничений или особенностей участка, влияющих на назначение СОМ:
имеется угроза возникновения очагов вредных организмов; имеется угроза увеличения
пожарной опасности в лесах.

2.2. Фактическая таксационная характеристика лесного насаждения соответствует
таксационному описанию.

2.3. Состояние насаждения: с нарушенной устойчивостью.

2.4 СКС насаждения: 2,53. Причины ослабления, повреждения насаждения: изменение
уровня грунтовых вод под воздействием почвенно-климатических факторов (код 773);
воздействия шквалистых и ураганных ветров текущего года, повлекшие слом стволов
деревьев (код 882). Данные причины определены по следующим признакам: ажурность
кроны; обрыв корней (вывал) прошлых лет; усыхание $>3/4$ ветвей в кроне свежее; обрыв
корней (вывал) свежий; слом ствола под кроной свежий.

2.5. Выборке подлежит 24,6 % деревьев по запасу, в том числе:
 без признаков ослабления 0 %,
 ослабленных 0 %,
 сильно ослабленных 0 %,
 усыхающих 3,3 %, причина назначения: хвойное насаждение
 свежего сухостоя 0 %,
 свежего ветровала 5,7 %,
 свежего бурелома 5,7 %,
 старого сухостоя 0 %,
 старого ветровала 9,9 %,
 старого бурелома 0 %.

2.6. Полнота лесного насаждения после уборки деревьев, подлежащих рубке, составит: 0,5.

Критическая полнота для данной категории лесных насаждений и преобладающей породы составляет 0,3.

Заключение к инструментальному обследованию участка

На участке имеется с нарушенной устойчивостью насаждение, в целях улучшения санитарного и лесопатологического состояния участка назначается проведение ВСП на площади 4,9 га.

Участковое лесничество	Урочище (дача)	Квартал	Выдел	Площадь выдела, га	ЛП выдел	Площадь ЛП выдела	Вид мероприятия	Площадь мероприятия, га	Порода	Доля выбираемой древесины по запасу, %	Рекомендуемый срок проведения мероприятия
1	2	3	4	5	6	7	8	9	10	11	12
Кармановское	.	70	5	5,3	1	4,9	ВСП	4,9	С.	24,6	2023 год

Ведомость перечета деревьев, назначенных в рубку, и абрис лесного участка прилагаются (прил. 2 и 3 к данному акту).

Рекомендации по проведению мероприятий, не относящихся к мероприятиям по предупреждению распространения вредных организмов: нет.

Дата проведения обследований: 28.06.2022 года.

Дата составления документа: 28.06.2022 года.

Исполнитель работ по проведению ЛПО:

ФИО: Оруджов Ю.С.

Организация: филиал ФБУ "Рослесозащита" - "ЦЗЛ Воронежской области"

Должность: ведущий инженер

Подпись _____

Телефон: 89081342473

Результаты проведения лесопатологического обследования
лесных насаждений за 28.06.2022 года.

Субъект Российской Федерации: Курская область. Лесничество (лесопарк): Железногорское.

Участковое лесничество: Кармановское. Урочище (лесная дача): -

1	2	3	4	5	6	7	8	Таксационная характеристика лесного насаждения									18	Распределение деревьев по категориям состояния, % от запаса												33	34	Назначенные мероприятия							
								9	10	11	12	13	14	15	16	17		без признаков ослабления		ослабленные		сильно ослабленные		усыхающие		27	28	29	30			31	32	35	36				
																		Н	Р	Н	Р	Н	Р	Н	Р														
70	5	5,3	Защитные	Противозорнозные леса	нет	1	4,9	9СО1Б	Всего	102	28	36	ССРТ	0,7	1	320	32	31,1		31,1		13,2			3,3		5,7	5,7		9,9		773, 882.	24,6	ВСП	4,9				
									С	-	-	-	-	-	-	-		31,1		31,1		13,2			3,3		5,7	5,7		9,9		24,6							
										-	-	-	-	-	-	-																							
										-	-	-	-	-	-	-																							
										-	-	-	-	-	-	-																							
										-	-	-	-	-	-	-																							
										-	-	-	-	-	-	-																							
										-	-	-	-	-	-	-																							
										-	-	-	-	-	-	-																							

Условные обозначения: Н - деревья не подлежат рубке; Р - деревья подлежат рубке.

Исполнитель работ по проведению лесопатологического обследования:

Оруджов Ю.С.

Дата составления документа: 28.06.2022 года. Тел. 89081342473

ВРЕМЕННАЯ ПРОБНАЯ ПЛОЩАДЬ № 1, 2, 3

1.1 Субъект Российской Федерации: Курская область.
Лесничество (лесопарк): Железногорское.
Участковое лесничество: Кармановское.
Урочище (лесная дача): -.
Квартал: 70. Выдел: 5. Площадь выдела: 5,3 га.
Лесопатологический выдел: 1. Площадь ЛП выдела: 4,9 га.

1.2 Метод перече́та: круговые площадки постоянного радиуса.
Количество лент/площадок: 3.
Размеры площадок: радиус 11,3- м.
Размер временной пробной площади: 0,12 га.

1.3 Фактичекая таксационная характеристика насаждения:
состав: 9СО1Б; возраст: 102 лет; тип леса: ССРТ; бонитет: 1.
запас на га: 320; полнота: 0,7; возобновление: отсутствует.

1.4 Номер очага вредных организмов: б/н.
Тип очага вредных организмов: -.
Фаза развития очага вредных организмов: -.

1.5 Причины ослабления, повреждения насаждения и время: изменение уровня грунтовых вод под воздействием почвенно-климатических факторов (код 773); воздействия шквалистых и ураганных ветров текущего года, повлекшие слом стволов деревьев (код 882). Время повреждения: 2019-2021 гг. Состояние насаждения: с нарушенной устойчивостью, СКС насаждения 2,53.

1.6 Назначенные мероприятия: ВСП.

Исполнитель работ по проведению лесопатологического обследования:

Оруджов Ю.С. _____

Дата составления документа: 28.06.2022 года. Тел. 89081342473

ВЕДОМОСТЬ ПЕРЕЧЕТА ДЕРЕВЬЕВ

Итоговая ведомость по насаждению СКС насаждения: 2,53

Ступени толщины см	Количество деревьев по категориям состояния, шт																	Всего	
	1		2		3		4		5		5 (а,б,в)			5 (г,д,е)			шт./ куб.м.	в т.ч. подлежит рубке, %	
	II	З	II	З	II	З	II	З	II	З	II	З	О	II	З	О			
1	2	3	4	5	6	7	8	9	10	11	12	13	14	15	16	17	18	19	
24	1		1														2		
28	1		1														2		
32	2		2		1						2			1			8	9,4	
36	3		3		2			1			2			1			12	12,6	
40	2		2		1									1			6	3,1	
44	1		1														2		
-																			
-																			
-														3					
итого, шт	10		10		4			1			4			3			32	8	
итого, куб.м	10,4		10,4		4,4			1,1			3,8			3,3			33,4	8,2	
итого, куб.%	31,1		31,1		13,2			3,3			11,4			9,9			100	24,6	

Причины назначения в рубку деревьев категорий состояния:

1

2

3

4

Хвойное насаждение

Порода: С. СКС породы: 2,53

Ступени толщины см	Количество деревьев по категориям состояния, шт																	Всего	
	1		2		3		4		5		5 (а,б,в)			5 (г,д,е)			шт / куб.м.	в т.ч. подлежит рубке, %	
	II	З	II	З	II	З	II	З	II	З	II	З	О	II	З	О			
1	2	3	4	5	6	7	8	9	10	11	12	13	14	15	16	17	18	19	
24	1		1														2		
28	1		1														2		
32	2		2		1						2			1			8	9,4	
36	3		3		2			1			2			1			12	12,6	
40	2		2		1									1			6	3,1	
44	1		1														2		
-																			
-																			
-																			
итого, шт	10		10		4			1			4			3			32	8	
итого, куб.м	10,4		10,4		4,4			1,1			3,8			3,3			33,4	8,2	
итого, куб.%	31,1		31,1		13,2			3,3			11,4			9,9			100	24,6	

Причины назначения в рубку деревьев категорий состояния:

1

2

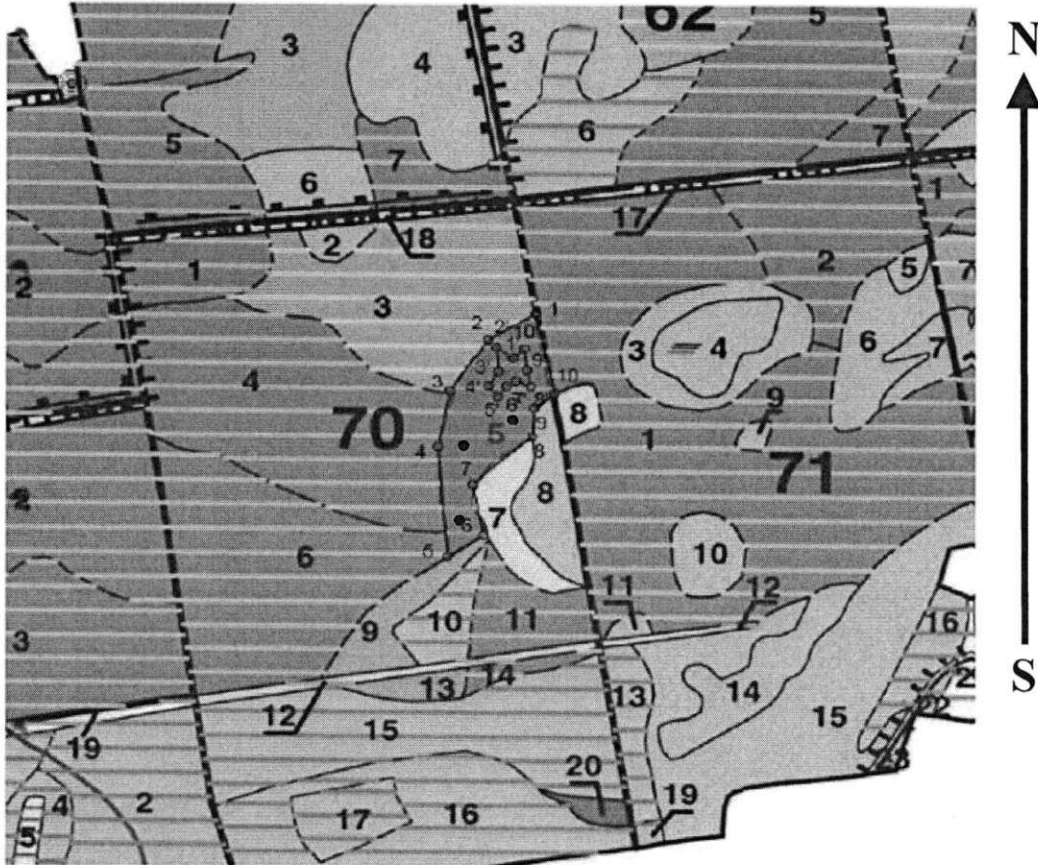
3

4

Хвойное насаждение

Абрис участка

Масштаб 1:10000



Условные обозначения:



№ квартала	№ выдела	№ ЛП выдела	Размеры ленты (круговой площадки) перечета				Координаты ЛП		
			№ круговой площадки	Длина, м	Ширина, м	Радиус, м			Площадь, га
70	5	1	1	-	-	11,3	0,04	52.21771828	35.44656343
			2	-	-	11,3	0,04	52.21917273	35.44668117
			3	-	-	11,3	0,04	52.22001415	35.44803518
			-	-	-	-	-	-	-
			-	-	-	-	-	-	-
			-	-	-	-	-	-	-

			-	-				
--	--	--	---	---	--	--	--	--

Пространственное размещение лесопатологических выделов

Номера точек	Координаты		Длина, м
1->2	52,22151°	35,44855°	113
2->3	52,22102°	35,44727°	100
3->4	52,22008°	35,44626°	99
4->5	52,21904°	35,44594°	230
5->6	52,21703°	35,4462°	62
6->7	52,21743°	35,44716°	96
7->8	52,21835°	35,44687°	146
8->9	52,21923°	35,44846°	50
9->10	52,21976°	35,44851°	30
10->1	52,22003°	35,44906°	25
Полигон2			
1'->2'	52,22068°	35,44795°	26
2'->3'	52,22088°	35,44751°	24
3'->4'	52,22044°	35,44756°	39
4'->5'	52,22016°	35,44729°	14
5'->6'	52,21997°	35,44754°	19
6'->7'	52,22015°	35,44777°	35
7'->8'	52,22026°	35,44803°	20
8'->9'	52,22015°	35,44841°	26
9'->10'	52,22046°	35,44832°	44
10'->1	52,22086°	35,44825°	113

Исполнитель работ по проведению лесопатологического обследования:

Оруджов Ю.С.



Дата составления документа: 28.06.2022 года. Тел. 89081342473

